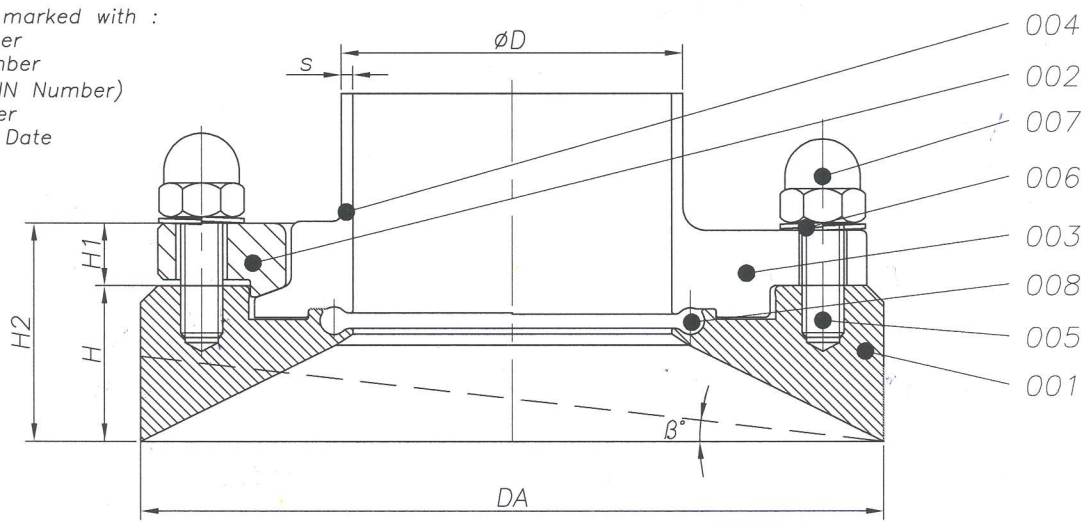


Position 1 marked with :
 Heat Number
 Article Number
 Material (DIN Number)
 Manufacturer
 Production Date



	$\phi D \times s$	ϕDA	$\phi H1$	$\phi H2$	H	**H	* Flange compl.	CLAMP	*** (Pos.002)
DN 1/2"	$\phi 12.7 \times 1.65$	$\phi 75$	5.0	30.0	25		ZT.M05.64A.025.35.0	$\phi 34$	Z2.Z15.000.05.0
		$\phi 75$	5.0	43.0		38	ZT.M05.64A.038.35.0	$\phi 34$	Z2.Z15.000.05.0
DN 3/4"	$\phi 19.05 \times 1.65$	$\phi 75$	5.0	30.0	25		ZT.M07.64A.025.35.0	$\phi 34$	Z2.Z15.000.05.0
		$\phi 75$	5.0	43.0		38	ZT.M07.64A.038.35.0	$\phi 34$	Z2.Z15.000.05.0
DN 1"	$\phi 25.4 \times 1.65$	$\phi 90$	5.0	30.0	25		ZT.M10.64A.025.35.0	$\phi 50.5$	Z2.Z25.000.05.0
		$\phi 90$	5.0	43.0		38	ZT.M10.64A.038.35.0	$\phi 50.5$	Z2.Z25.000.05.0
DN 1 1/2"	$\phi 38.1 \times 1.65$	$\phi 105$	9.5	34.5	25		ZT.M15.64A.025.35.0	$\phi 64$	Z2.Z40.000.05.0
		$\phi 105$	9.5	47.5		38	ZT.M15.64A.038.35.0	$\phi 64$	Z2.Z40.000.05.0
DN 2"	$\phi 50.8 \times 1.65$	$\phi 117$	9.5	34.5	25		ZT.M20.64A.025.35.0	$\phi 77.5$	B0.M20.AC64.35.0
		$\phi 117$	9.5	60.5		51	ZT.M20.64A.051.35.0	$\phi 77.5$	B0.M20.AC64.35.0
DN 2 1/2"	$\phi 63.5 \times 1.65$	$\phi 130$	9.5	34.5	25		ZT.M25.64A.025.35.0	$\phi 91$	B0.M25.AC64.35.0
		$\phi 130$	9.5	60.5		51	ZT.M25.64A.051.35.0	$\phi 91$	B0.M25.AC64.35.0
DN 3"	$\phi 76.2 \times 1.65$	$\phi 146$	10	35	25		ZT.M30.64A.025.35.0	$\phi 106$	B0.M30.AC64.35.0
		$\phi 146$	10	61		51	ZT.M30.64A.051.35.0	$\phi 106$	B0.M30.AC64.35.0
DN 4"	$\phi 101.6 \times 2.11$	$\phi 175$	10	35	25		ZT.M40.64A.025.35.0	$\phi 130$	B0.M40.AC64.35.0
		$\phi 175$	10	61		51	ZT.M40.64A.051.35.0	$\phi 130$	B0.M40.AC64.35.0

Product Contacted Surface Ra<0.6um, electropolished

*** Size =< DN 2" to be connected with Flangeadapter
 ** Slop Flange available while indicate angle β . Special Flangethickness available upon request.
 * Pos.3, Pos.4 and Pos.8 not intrgated in the complete assembly.

	O-Ring	8	EPDM		01.KXX.00.EP.0
	Cap Nut	7	A2		17.MXX.XX.A2.0
	Spring Washer	6	A2		12.MXX.XX.A2.0
	Threaded Pin	5	A2		14.MXX.XX.A2.0
	Clamp Notch Union	4	1.4435		B3.QXX.64A.35.0
	Notchflanschadapter	3	1.4435		B0.MXX.AC64.35.0
	Clamp Halbs	2	1.4301		Z2.ZXX.000.05.0
	Notchtankflange	1	1.4435		ZT.MXX.64A.0XX.35.0

Stueck	Benennung	Pos.	Material	Masse od. Zeichnungs-Nr.	Artikel-Nr.	LAG Nr. od. Wkz.Nr. od. Bemerkungen
G1 G2	@	ⓑ		Ⓒ		Projektion
	Spanabnehmende Bearbeitung ist: frei obligatorisch verboten	Oberflaechen-Rauheiten Ra: Klasse N10 N9 N8 N7 N6 N5 N4 N3 N2 N1 um: 12.5 6.3 3.2 1.6 0.8 0.4 0.2 0.1 0.05 0.025			Ⓓ	Gewicht kg/Stck.
Alle scharfen Kanten gebrochen ! Guss-, Press- u.a. Grate entgratet !			Toleranzen fuer nicht spez. tolerierte Masse Winkel		Masstab	Gez. 26.11.07 KC
					1:1	Gepr.
						Ges.
Gerate Typ	AC Groovetankflange complete BS-OD Dimensions DIN 11864-3				Art.-Nr.	ZT.MXX.64A.XXX.35.0
Ordner	 BBS-SYSTEMS CH-8196 Wil, Im Landbuel 1				36EX001-1	

Das Urheberrecht an dieser Zeichnung mit allen Beilagen, die dem Empfänger persönlich anvertraut sind, verbleibt jederzeit bei der Firma BBS-Systems AG. Ohne unsere schriftliche Genehmigung dürfen sie weder kopiert oder vervielfältigt, noch Drittpersonen mitgeteilt oder zugänglich gemacht, noch darf danach für Dritte fabriziert werden